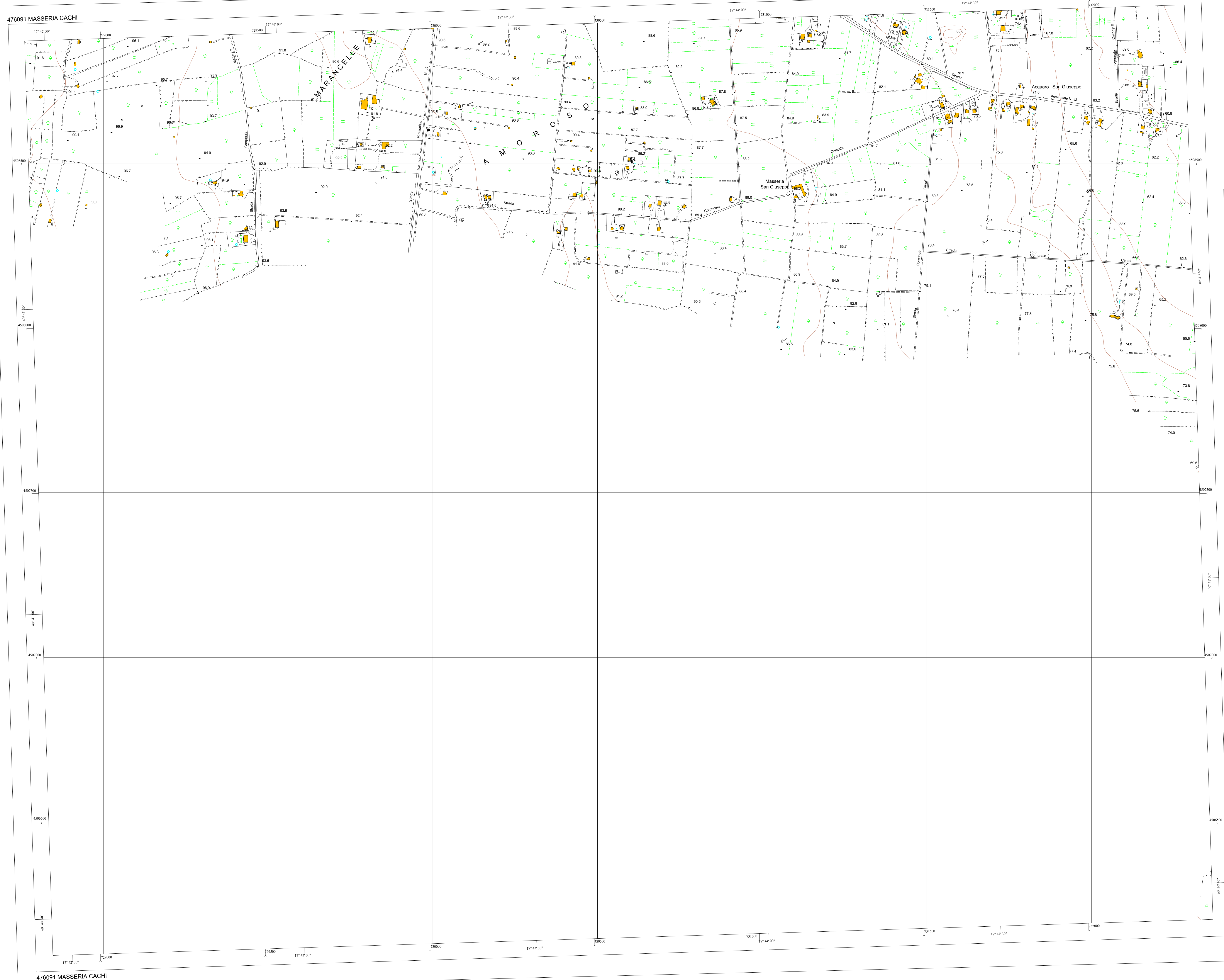


476091 MASSERIA CACHI



476091 MASSERIA CACHI



COMUNE DI CAROVIGNO

CARTA TECNICA COMUNALE

Elemento n° 476091
MASSERIA CACHI

Scala 1:5000



DATI INFORMATIVI

SISTEMA DI RIFERIMENTO
Riferito al sistema di riferimento a livello europeo il sistema ETRS89 (European Terrestrial Reference System 1989).
Riduzione nazionale: 1989 - a = 6378137 m
Parametri definitivi: geocentrico (latitudine 1989)

RAPPRESENTAZIONE CARTOGRAFICA
Cartografia elaborata da: 1989/1989 - a = 6378137 m
Riferito al sistema di riferimento a livello europeo il sistema ETRS89 (European Terrestrial Reference System 1989).
Riduzione nazionale: 1989 - a = 6378137 m
Parametri definitivi: geocentrico (latitudine 1989)

ALTIMETRIA
L'altimetria si riferisce al sistema di riferimento nazionale (datato 1989).
L'altimetria si riferisce al sistema di riferimento nazionale (datato 1989).
L'altimetria si riferisce al sistema di riferimento nazionale (datato 1989).

TAVOLA CARTOGRAFICA
Sistema di riferimento: ETRS89 (latitudine 1989) con riferimento medio nazionale

QUADRETTATURA CHILOMETRICA

La quadrettatura TM ETRS89, relativa al sistema WGS84, indica il reticolo nazionale europeo in metri.
Le coordinate sono indicate in metri.
Le coordinate sono indicate in metri.
Le coordinate sono indicate in metri.

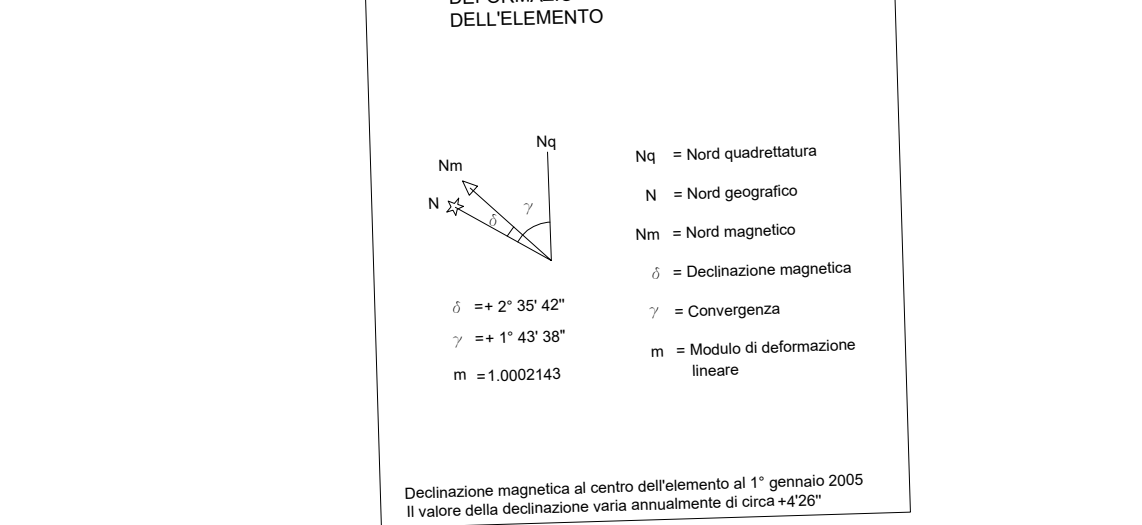
COORDINATE DEI VERTICI

TM - ETRS89				ETRS89			
VERTICI	E	N	Z	E	N	LONGITUDINE	LATITUDINE
N.O.	728760.626	460870.965				17° 42' 27.4389"	40° 47' 54.4249"
N.E.	728760.626	460870.965				17° 42' 27.4389"	40° 47' 54.4249"
S.O.	728760.626	460870.965				17° 42' 27.4389"	40° 47' 54.4249"
S.E.	728760.626	460870.965				17° 42' 27.4389"	40° 47' 54.4249"

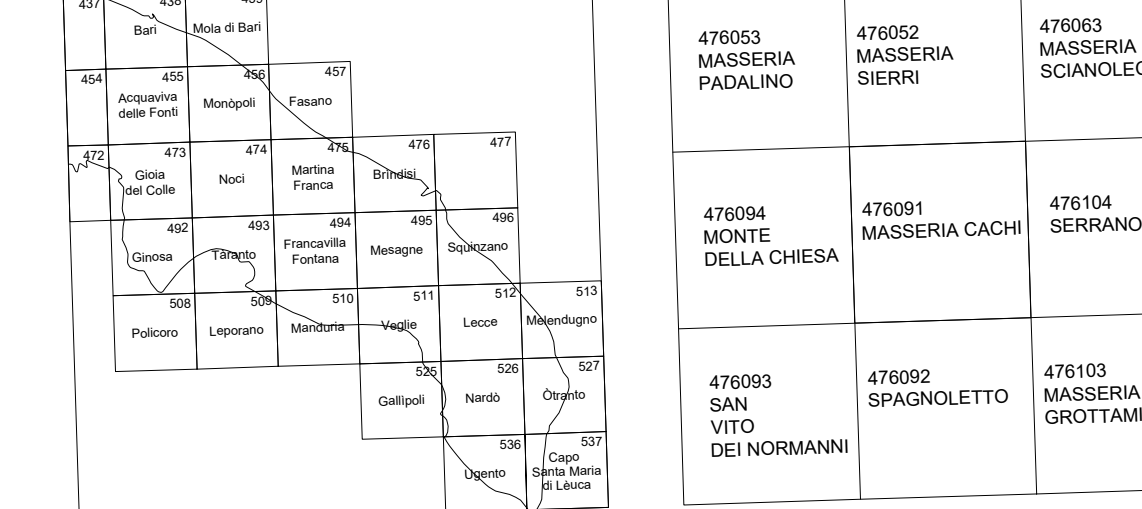
UTM - ED50				ED50			
VERTICI	E	N	Z	E	N	LONGITUDINE	LATITUDINE
N.O.	728760.626	460870.965				17° 42' 27.4389"	40° 47' 54.4249"
N.E.	728760.626	460870.965				17° 42' 27.4389"	40° 47' 54.4249"
S.O.	728760.626	460870.965				17° 42' 27.4389"	40° 47' 54.4249"
S.E.	728760.626	460870.965				17° 42' 27.4389"	40° 47' 54.4249"

GAUSS-BONAPARTE - ROMA 40				ROMA 40			
VERTICI	E	N	Z	E	N	LONGITUDINE	LATITUDINE
N.O.	728760.626	460870.965				17° 42' 27.4389"	40° 47' 54.4249"
N.E.	728760.626	460870.965				17° 42' 27.4389"	40° 47' 54.4249"
S.O.	728760.626	460870.965				17° 42' 27.4389"	40° 47' 54.4249"
S.E.	728760.626	460870.965				17° 42' 27.4389"	40° 47' 54.4249"

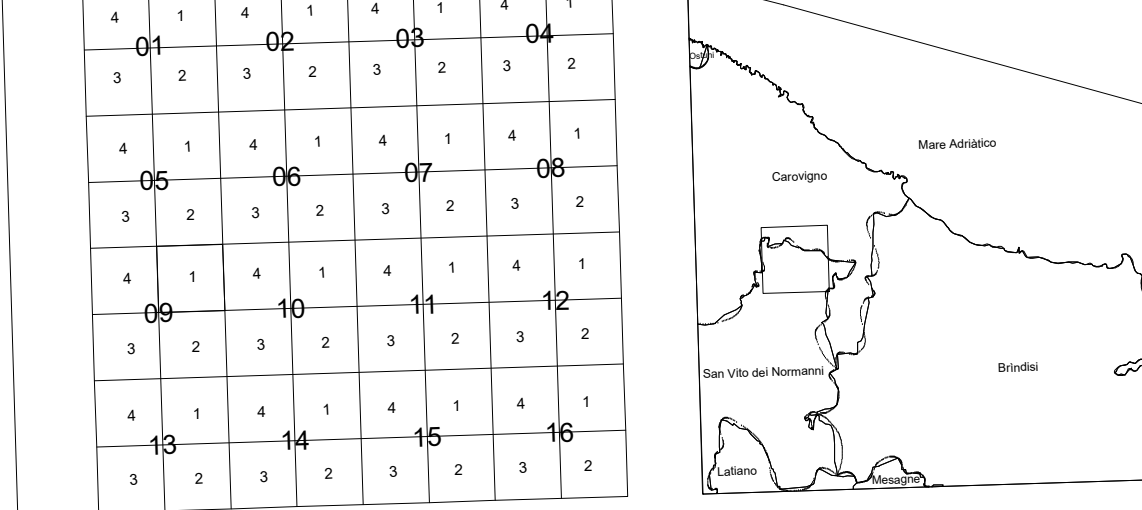
DATI DI ORIENTAMENTO E MODULO DI DEFORMAZIONE LINEARE AL CENTRO DELL'ELEMENTO



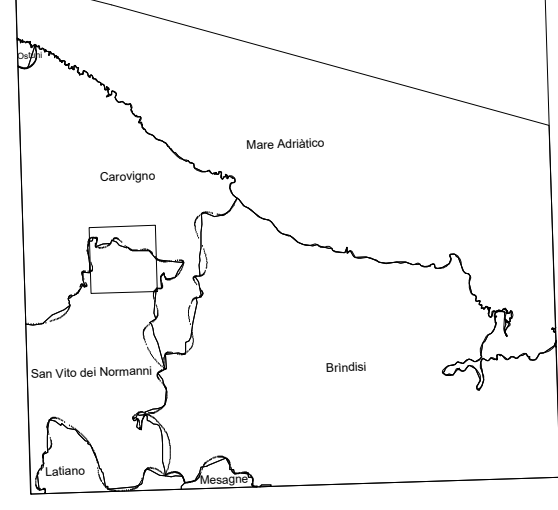
QUADRO D'UNIONE 1:50000



POSIZIONE DELL'ELEMENTO NEL F. 476



LIMITI AMMINISTRATIVI NEL FOGLIO 476



SIT
Servizi di Informazione Territoriale S.r.l.
Piazza Papa Giovanni Paolo II, 6 70015 NOCI (BA)

476091 MASSERIA CACHI